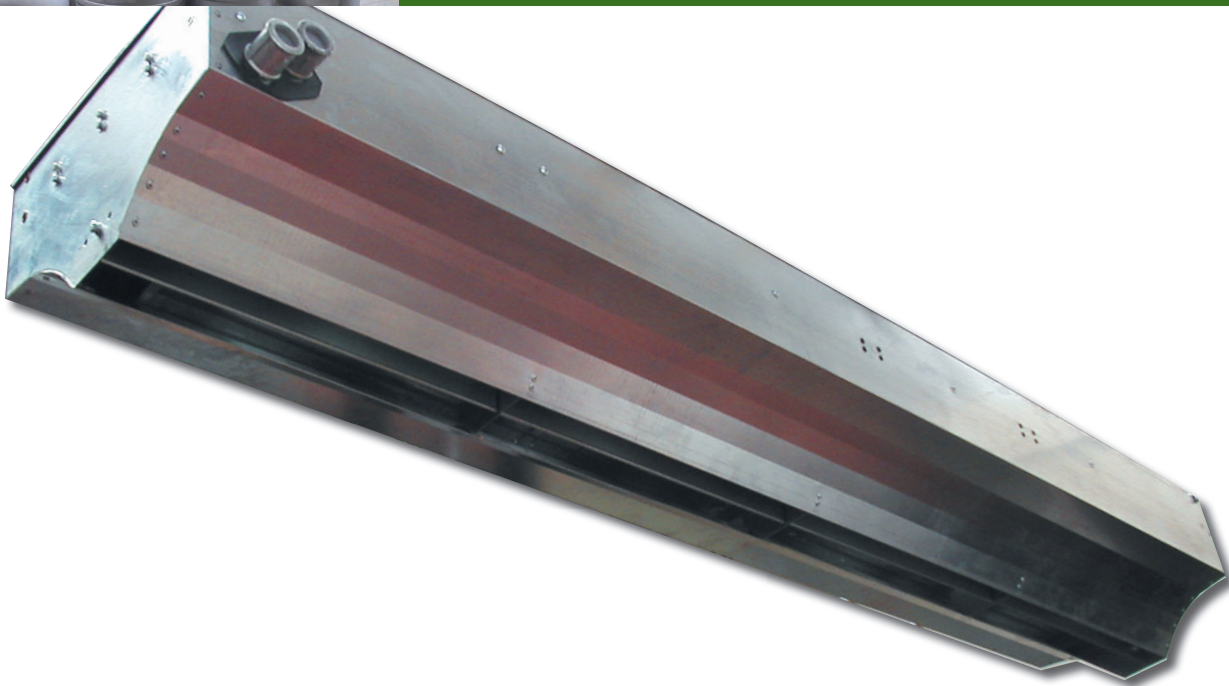


# Industrie Torluftschleier AXi



- Industrieobjekte
- Anlieferungsbereiche
- Bedienbereiche

[www.sabiotech.at](http://www.sabiotech.at)



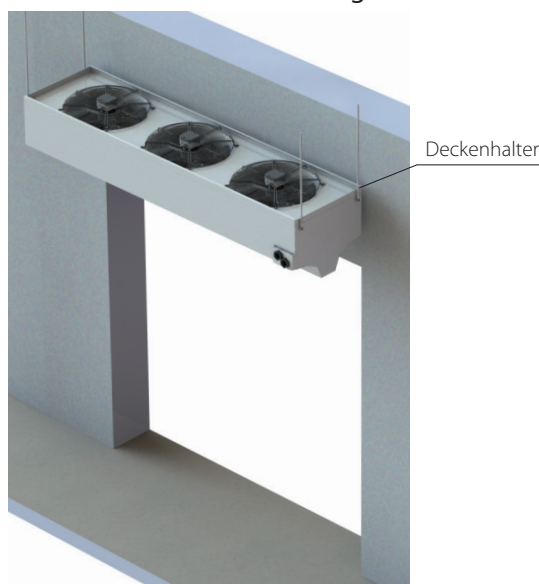
## Planung der Torluftschleier

### Inhalt

Planung der Torluftschleier	Seite	2
Technische Daten - Abmessungen „AXi“	Seite	3
Technische Daten für Modelle (230V)	Seite	4
Technische Daten für Modelle (400V), Elektrosteuerung	Seite	5
Regler und Reglereinschaltung	Seite	6
Reglereinschaltung, Zubehör	Seite	7
Montagezubehör, Bestellschlüssel	Seite	8

Torluftschleier für die Industrie sind für Industrieobjekte, ggfl. für Anlieferungs- oder Bedienbereiche bestimmt.

### Aufbau in Horizontalrichtung



#### Aufbauart:

Vertikalrichtung  
Horizontalrichtung

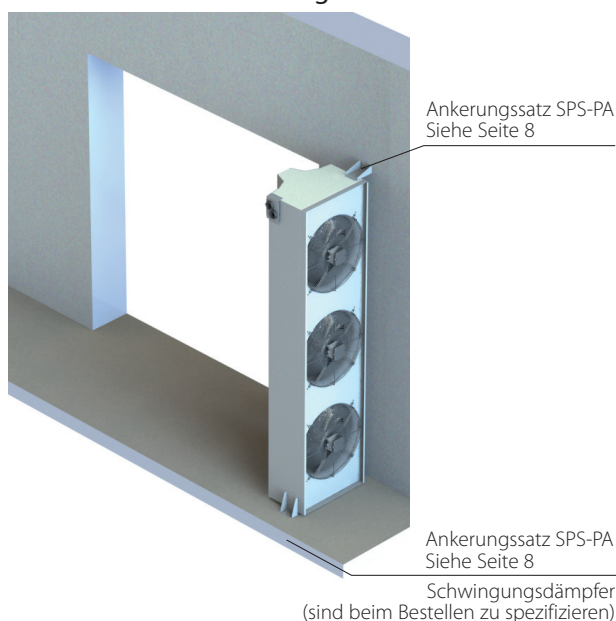
#### Ausführung der Geräte:

Selbsttragende robuste Konstruktion, mit oder ohne Heizpaket, einstellbare Ausblaslamellen für die optimale Schleierfunktion, drehzahlregulierbare Motoren mit eingebauten Thermokontakten gegen Überlastung, leicht montierbar und variabel.

#### Heizregister:

Wasserwärmetauscher für verschiedene Wassertemperaturen, Standardausführung mit Auslassventil. Zur Stabilisierung der Wärmeleistungen kann ein thermostatisches Ventil mit Kapillare zur Ausblastemperaturregelung mitgeliefert werden, auf Wunsch entweder in elektrischer oder Dampfausführung.

### Aufbau in Vertikalrichtung



#### Regelung:

Die Luftleistung ist 3-stufig über Drehzahlregler regulierbar oder mit dem Umschalter  $\Delta/Y$ , weitere Möglichkeiten über Raumthermostat, Türkontakt oder mehrere Geräte mit einer Steuerung sind möglich.

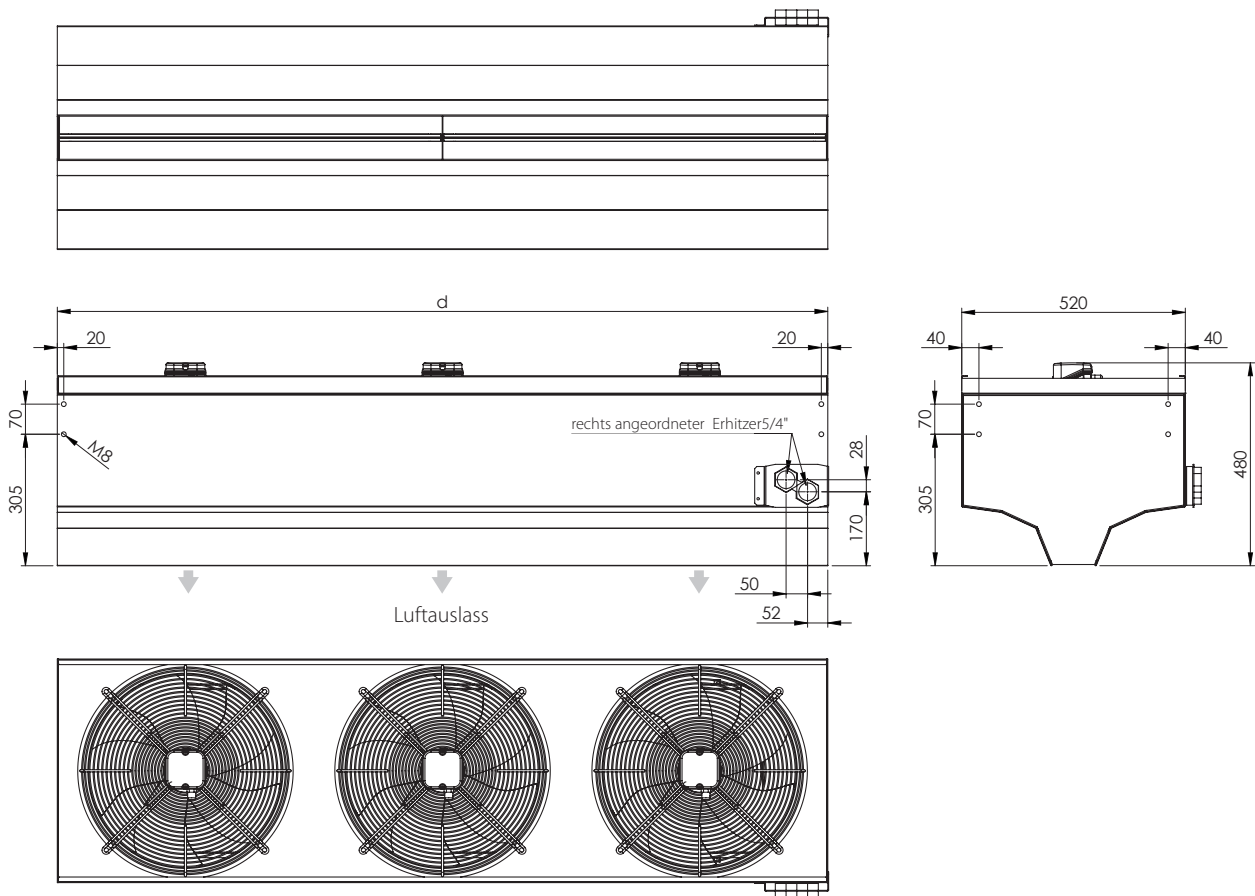
#### Aufhängungen:

- Wandhalter
- Deckenhalter
- Aufhängungen in Vertikalrichtung



Der rechts vom Tor aufgebaute Torluftschleier muss beim Bestellen durch den von links ausgeführten Anschluss des Wärmetauschers THCL ...spezifiziert werden.

## Technische Daten - Abmessungen „AXi“

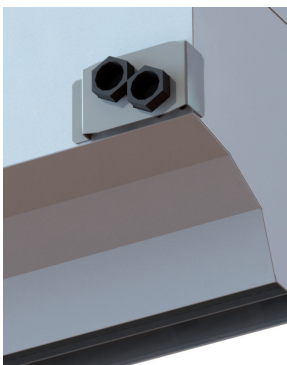


## Technische Daten - Abmessungen

Abmessungen		TH(V)CP 181, 182, 183, 184 187, 188, 189-AXI	TH(V)CP 211, 212, 213, 214 217, 218, 219-AXI	TH(V)CP 261, 262, 263, 264 267, 268, 269-AXI	TH(V)CP 311, 312, 313, 314 317, 318, 319-AXI
d	[mm]	1800	2100	2600	3100
v	[mm]	480	480	480	480
h	[mm]	520/530*	520/530*	520/530*	520/530*

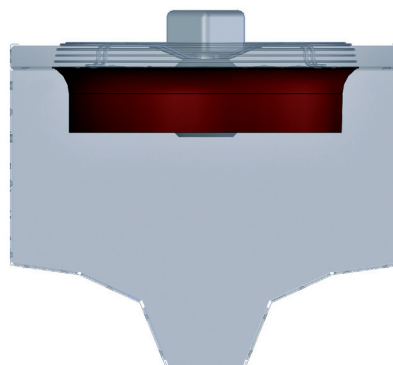
\* für Typ XX4, XX9 - h = 530mm

## STUTZENHALTER DES WÄRMETAUSCHER



Serienmäßig gelieferte Stützenhalter für PWW Modelle behindert überdrehung oder Abriss der Stützen bei der Montage

## INTEGRIERTER DIFFUSIONSANSATZ DES VENTILATORS



Aufgrund einer deutlichen Wirkungssteigerung des Ventilators und einer Reduzierung des Geräuschpegels, sind alle Modelle AXI mit integriertem Diffusionsansatz des Ventilators ausgestattet. Die Ausführung entspricht vollstens den neuen Vorschriften für die Wirksamkeit der neuen Elektromotoren nach ERP 2015.

## Technische Daten für Modelle (230V)

### Technische Daten für PWW Modelle (230V)

Abmessungen	TH(V)CP-184-4-AXI		TH(V)CP-214-4-AXI		TH(V)CP-264-4-AXI		TH(V)CP-314-4-AXI	
Wärmetauschertyp	1	2	1	2	1	2	1	2
Luftleistung [m³/h]	11100	10250	13000	11800	16500	14500	20500	17900
Heizung Leistung [kW]	43,5	58,3	37,8	68,6	49	83,6	61,1	103,9
80/60°C Druckverlust [kPa]	6,8	11,5	6,2	17,2	11,7	8,6	20	14,4
Ti 18°C Volumenstrom [m³/h]	1,87	2,5	0,93	2,95	2,1	3,6	2,63	4,46
Heizung Leistung [kW]	27,5	36,5	23,1	43,4	30,5	52,1	38,3	65,5
60/40°C Druckverlust [kPa]	3,2	5,3	2,7	8,1	5,3	3,95	9,3	6,7
Ti 15°C Volumenstrom [m³/h]	1,19	1,58	1,01	1,87	1,3	2,23	1,66	2,81
Einspeisung/Stromaufnahme [V]-[kW]	230V/1,17	230V/1,17	230V/1,17	230V/1,17	230V/1,56	230V/1,56	230V/1,95	230V/1,95
Nennstrom [A]	6,5	6,5	6,5	6,5	8,6	8,6	10,8	10,8
Schalldruckpegel dB[A]**	67	67	67	67	68	68	69	69
Abmessungen	TH(V)CP-183-4-AXI		TH(V)CP-213-4-AXI		TH(V)CP-263-4-AXI		TH(V)CP-313-4-AXI	
Wärmetauschertyp	1	2	1	2	1	2	1	2
Luftleistung [m³/h]	8800	8200	11500	10200	14375	12800	17200	15300
Heizung Leistung [kW]	38,8	51,6	35,6	63,4	45,8	78,2	56	95,4
80/60°C Druckverlust [kPa]	5,5	9,3	5,6	15	10,3	7,7	17,1	12,33
Ti 18°C Volumenstrom [m³/h]	1,66	2,2	1,51	2,74	1,98	3,35	2,41	4,1
Heizung Leistung [kW]	24,4	32,5	21,8	40,2	28,5	48,9	35,2	60,3
60/40°C Druckverlust [kPa]	2,6	4,3	2,5	7,1	4,7	3,5	7,9	5,77
Ti 15°C Volumenstrom [m³/h]	1,04	1,4	0,94	1,73	1,22	2,09	1,51	2,59
Einspeisung/Stromaufnahme [V]-[kW]	230/0,78	230/0,78	230/1,04	230/1,04	230/1,3	230/1,3	230/1,56	230/1,56
Nennstrom [A]	4,2A	4,2A	5,5A	5,5A	6,9A	6,9A	8,3A	8,3A
Schalldruckpegel dB[A]**	65	65	66	66	66	66	67	67
Abmessungen	TH(V)CP-182-4-AXI		TH(V)CP-212-4-AXI		TH(V)CP-262-4-AXI		TH(V)CP-312-4-AXI	
Wärmetauschertyp	1	2	1	2	1	2	1	2
Luftleistung [m³/h]	7375	7000	9600	8700	12100	10900	14400	13050
Heizung Leistung [kW]	35,4	47,3	32,6	58,1	42,1	71,6	51,3	87,5
80/60°C Druckverlust [kPa]	4,7	7,9	4,8	12,8	8,9	6,5	14,6	10,55
Ti 18°C Volumenstrom [m³/h]	1,51	2,1	1,4	2,5	1,8	3,1	2,2	3,74
Heizung Leistung [kW]	22,3	29,8	20	36,9	26,2	44,8	32,3	55,4
60/40°C Druckverlust [kPa]	2,2	3,7	2,1	6,1	4,1	3,01	6,8	4,96
Ti 15°C Volumenstrom [m³/h]	0,97	1,3	0,86	1,58	1,12	1,94	1,4	2,38
Einspeisung/Stromaufnahme [V]-[kW]	230/0,5	230/0,5	230/0,66	230/0,66	230/0,83	230/0,83	230/1,0	230/1,0
Nennstrom [A]	2,7A	2,7A	3,6A	3,6A	4,5A	4,5A	5,4A	5,4A
Schalldruckpegel dB[A]**	59	59	59	59	59	59	60	60
Abmessungen	TH(V)CP-181-4-AXI		TH(V)CP-211-4-AXI		TH(V)CP-261-4-AXI		TH(V)CP-311-4-AXI	
Wärmetauschertyp	1	2	1	2	1	2	1	2
Luftleistung [m³/h]	5750	5500	8150	7575	10600	9900	13000	12050
Heizung Leistung [kW]	31,1	41,3	30	53,8	39,4	67,9	48,7	83,7
80/60°C Druckverlust [kPa]	3,7	6,2	4,1	11,1	7,9	5,9	13,3	9,8
Ti 18°C Volumenstrom [m³/h]	1,33	1,77	1,3	2,3	1,7	2,92	2,09	3,6
Heizung Leistung [kW]	19,7	26,1	18,5	34,3	24,6	42,6	30,7	53
60/40°C Druckverlust [kPa]	1,7	2,9	1,8	5,3	3,6	2,75	6,2	4,6
Ti 15°C Volumenstrom [m³/h]	0,83	1,12	0,79	1,48	1,04	1,84	1,33	2,27
Einspeisung/Stromaufnahme [V]-[kW]	230/0,33	230/0,33	230/0,49	230/0,49	230/0,66	230/0,66	230/0,83	230/0,83
Nennstrom [A]	1,8A	1,8A	2,7A	2,7A	3,6A	3,6A	4,5A	4,5A
Schalldruckpegel dB[A]**	58	58	59	59	59	59	60	60

### Technische Daten für Kaltluftschleiergeräte (230V)

Abmessungen	SH(V)CP-184-4-AXI	SH(V)CP-214-4-AXI	SH(V)CP-264-4-AXI	SH(V)CP-314-4-AXI
Luftleistung [m³/h]	14400	15400	20100	25500
Leistung/Strombedarf/Nennstrom [V]-[kW]-[A]	230V/1,2kW/6,5A	230V/1,2kW/6,5A	230V/1,6kW/8,6A	230V/1,95kW/10,8A
Schalldruckpegel dB[A]**	67	68	68	69
Abmessungen	SH(V)CP-183-4-AXI	SH(V)CP-213-4-AXI	SH(V)CP-263-4-AXI	SH(V)CP-313-4-AXI
Luftleistung [m³/h]	10600	13400	16500	19950
Leistung/Strombedarf/Nennstrom [V]-[kW]-[A]	230V/0,8kW/4,2A	230V/1,0kW/5,5A	230V/1,3kW/6,9A	230V/1,6kW/8,3A
Schalldruckpegel dB[A]**	67	68	68	69
Abmessungen	SH(V)CP-182-4-AXI	SH(V)CP-212-34-AXI	SH(V)CP-262-4-AXI	SH(V)CP-312-4-AXI
Luftleistung [m³/h]	8250	10850	13500	16050
Leistung/Strombedarf/Nennstrom [V]-[kW]-[A]	230V/0,5kW/2,7A	230V/0,7kW/3,6A	230V/0,83kW/4,5A	230V/1,0kW/5,4A
Schalldruckpegel dB[A]**	59	59	59	60
Abmessungen	SH(V)CP-181-4-AXI	SH(V)CP-211-4-AXI	SH(V)CP-261-4-AXI	SH(V)CP-311-4-AXI
Luftleistung [m³/h]	6200	8500	11600	13900
Leistung/Strombedarf/Nennstrom [V]-[kW]-[A]	230V/0,3kW/1,8A	230V/0,5kW/2,7A	230V/0,7kW/3,6A	230V/0,83kW/4,5A
Schalldruckpegel dB[A]**	58	59	59	60

\*\*akustischer Druck in 5m Abstand vom Gerät

## Technische Daten für Modelle (400V), Elektrosteuerung

### Technische Daten für PWW Modelle (400V)

Abmessungen	TH(V)CP-189-4-AXI		TH(V)CP-219-4-AXI		TH(V)CP-269-4-AXI		TH(V)CP-319-4-AXI	
Wärmetauschertyp	1	2	1	2	1	2	1	2
Luftleistung [m³/h]	11100	10250	13000	11800	16500	14500	20500	17900
Heizung Leistung [kW]	43,5	58,3	37,8	68,6	49	83,6	61,1	103,9
80/60°C Druckverlust [kPa]	6,8	11,5	6,2	17,2	11,7	8,6	20	14,4
Ti 18°C Volumenstrom [m³/h]	1,87	2,5	0,93	2,95	2,1	3,6	2,63	4,46
Heizung Leistung [kW]	27,5	36,5	23,1	43,4	30,5	52,1	38,3	65,5
60/40°C Druckverlust [kPa]	3,2	5,3	2,7	8,1	5,3	3,95	9,3	6,7
Ti 15°C Volumenstrom [m³/h]	1,19	1,58	1,01	1,87	1,3	2,23	1,66	2,81
Einspeisung/Stromaufnahme [V]-[kW]	400-1,4/1,0	400-1,4/1,0	400-1,4/1,0	400-1,4/1,0	400-1,8/1,4	400-1,8/1,4	400-2,3/1,7	400-2,3/1,7
Nennstrom [A]	2,9/2,0A	2,9/2,0A	2,9/2,0A	2,9/2,0A	3,9/2,7A	3,9/2,7A	4,9/3,3A	4,9/3,3A
Schalldruckpegel dB[A]**	67	67	67	67	68	68	69	69

Abmessungen	TH(V)CP-188-4-AXI		TH(V)CP-218-4-AXI		TH(V)CP-268-4-AXI		TH(V)CP-318-4-AXI	
Wärmetauschertyp	1	2	1	2	1	2	1	2
Luftleistung [m³/h]	8800	8200	11500	10200	14375	12800	17200	15300
Heizung Leistung [kW]	38,8	51,6	35,6	63,4	45,8	78,2	56	95,4
80/60°C Druckverlust [kPa]	5,5	9,3	5,6	15	10,3	7,7	17,1	12,33
Ti 18°C Volumenstrom [m³/h]	1,66	2,2	1,51	2,74	1,98	3,35	2,41	4,1
Heizung Leistung [kW]	24,4	32,5	21,8	40,2	28,5	48,9	35,2	60,3
60/40°C Druckverlust [kPa]	2,6	4,3	2,5	7,1	4,7	3,5	7,9	5,77
Ti 15°C Volumenstrom [m³/h]	1,04	1,4	0,94	1,73	1,22	2,09	1,51	2,59
Einspeisung/Stromaufnahme [V]-[kW]	400-0,8/0,5	400-0,8/0,5	400-1,0/0,7	400-1,0/0,7	400-1,3/0,9	400-1,3/0,9	400-1,6/1,1	400-1,6/1,1
Nennstrom [A]	1,8/1,0A	1,8/1,0A	2,4/1,4A	2,4/1,4A	3,0/1,7A	3,0/1,7A	3,6/2,1A	3,6/2,1A
Schalldruckpegel dB[A]**	65	65	66	66	66	66	67	67

Abmessungen	TH(V)CP-187-4-AXI		TH(V)CP-217-4-AXI		TH(V)CP-267-4-AXI		TH(V)CP-317-4-AXI	
Wärmetauschertyp	1	2	1	2	1	2	1	2
Luftleistung [m³/h]	7375	7000	9600	8700	12100	10900	14400	13050
Heizung Leistung [kW]	35,4	47,3	32,6	58,1	42,1	71,6	51,3	87,5
80/60°C Druckverlust [kPa]	4,7	7,9	4,8	12,8	8,9	6,5	14,6	10,55
Ti 18°C Volumenstrom [m³/h]	1,51	2,1	1,4	2,5	1,8	3,1	2,2	3,74
Heizung Leistung [kW]	22,3	29,8	20	36,9	26,2	44,8	32,3	55,4
60/40°C Druckverlust [kPa]	2,2	3,7	2,1	6,1	4,1	3,01	6,8	4,96
Ti 15°C Volumenstrom [m³/h]	0,97	1,3	0,86	1,58	1,12	1,94	1,4	2,38
Einspeisung/Stromaufnahme [V]-[kW]	400-0,6/0,4	400-0,6/0,4	400-0,8/0,6	400-0,8/0,6	400-1,0/0,7	400-1,0/0,7	400-1,1/0,8	400-1,1/0,8
Nennstrom [A]	1,4/1,0A	1,4/1,0A	1,9/1,3A	1,9/1,3A	2,4/1,7A	2,4/1,7A	2,9/2,0A	2,9/2,0A
Schalldruckpegel dB[A]**	59	59	59	59	59	59	60	60

### Technische Daten für Kaltluftschleier (400V)

Abmessungen	SH(V)CP-189-4-AXI		SH(V)CP-219-4-AXI		SH(V)CP-269-4-AXI		SH(V)CP-319-4-AXI	
Luftleistung [m³/h]	14400		15400		20100		25500	
Leistung/Strombedarf/Nennstrom [V]-[kW]-[A]	400V-1,35/1,02kW-2,9/2,0A		400V-1,35/1,02kW-2,9/2,0A		400V-1,8/1,4kW-3,9/2,7A		400V-2,3/1,7kW-4,9/3,3A	
Schalldruckpegel dB[A]**	67		68		68		69	

Abmessungen	SH(V)CP-188-4-AXI		SH(V)CP-218-4-AXI		SH(V)CP-268-4-AXI		SH(V)CP-318-4-AXI	
Luftleistung [m³/h]	10600		13400		16500		19950	
Leistung/Strombedarf/Nennstrom [V]-[kW]-[A]	400V-0,8/0,5kW-1,8/1,0A		400V-1,0/0,7kW-2,4/1,4A		400V-1,3/0,9kW-3,0/1,7A		400V-1,6/1,1kW-3,6/2,1A	
Schalldruckpegel dB[A]**	67		68		68		69	

Abmessungen	SH(V)CP-187-4-AXI		SH(V)CP-217-4-AXI		SH(V)CP-267-4-AXI		SH(V)CP-317-4-AXI	
Luftleistung [m³/h]	8250		10850		13500		16050	
Leistung/Strombedarf/Nennstrom [V]-[kW]-[A]	400V-0,6/0,4kW-1,4/1,0A		400V-0,8/0,6kW-1,9/1,3A		400V-1,0/0,7kW-2,4/1,7A		400V-1,1/0,8kW-2,9/2,0A	
Schalldruckpegel dB[A]**	59		59		59		60	

### Elektrosteuerung

Steuerungstyp	O3	O5	O7	OT4	OT8	OT10	OT15	ROJ light 14-10	ROJ light 30-10	RT4	RT8	RT10	RT15	ROJ 14-20	ROJ 30-20	ROT4	ROT10	ROT15
Luftschleierausführung	230V	230V	230V	400V	400V	400V	400V	230V	230V	400V	400V	400V	400V	230V	230V	400V	400V	400V
Für max. Luftschleierstrom	3 A	5 A	7 A	4 A	8 A	10 A	15 A	14 A	30 A	4 A	8 A	10 A	15 A	14 A	30 A	4 A	10 A	15 A
Türkontakt*	—	—	—	—	—	—	—	✓	✓	✓	✓	✓	✓	✓	✓	✓	✓	✓
Ventilatorzeitnachlauf	—	—	—	—	—	—	—	✓	✓	✓	✓	✓	✓	✓	✓	✓	✓	✓
Türkontaktsperr	—	—	—	—	—	—	—	—	—	—	—	—	—	✓	✓	✓	✓	✓
Raumthermostat*	✓	✓	✓	✓	✓	✓	✓	✓	✓	✓	✓	✓	✓	✓	✓	✓	✓	✓
Externregler	—	—	—	—	—	—	—	—	—	—	—	—	—	LS-AX-03	—	LS-AXT-02	—	—
Frostschutzthermostat*	—	—	—	—	—	—	—	—	—	—	—	—	—	✓	✓	✓	✓	✓
Elektrotherm. Ventil+Pumpesteuerung*	—	—	—	—	—	—	—	—	—	—	—	—	—	✓	✓	✓	✓	✓
Selbstbetrieb	—	—	—	—	—	—	—	—	—	—	—	—	—	✓	✓	✓	✓	✓
Serienschaltung	—	—	—	—	—	—	—	—	—	—	—	—	—	✓	✓	✓	✓	✓

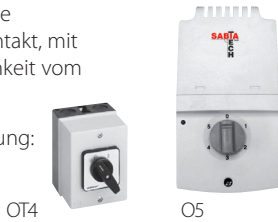
\* Der Schaltschrank ist standardmäßig für die Steuerung von diesen Elementen vorbereitet – die sind aber kein Standardteil der Lieferung – sind beim Bestellen zu spezifizieren

## Regler und Reglereinschaltung

### Regler 03, 05, 07, OT4, OT8, OT10, OT15

Drehzahlregler ohne Extern- oder Türkontakt, mit Steuerungsmöglichkeit vom Thermostat.

Versorgungsspannung: 230V, 50/60Hz  
Schutzart: IP 22



**Version 230V** 03, 05, 07 - Spannungsregler 0-1-2-3-4-5  
Abmessungen O5 (B\*H\*T) - 105\*203\*106  
Abmessungen O7 (B\*H\*T) - 105\*203\*106  
Abmessungen O10 (B\*H\*T) - 147\*278\*140

**Version 400V** OT4, OT8, OT10, OT15 - Umschalter Δ/Y 0-1-2  
Abmessungen OT4, 8 (B\*H\*T) - 150\*280\*110  
Abmessungen OT10, OT15 (B\*H\*T) - 150\*280\*110

### Schaltschrank ROJ light 14-10, 30-10, RT4, RT8, RT10, RT15

Schaltschrank für Drehzahlregelung mit Steuerungsmöglichkeit vom Türkontakt oder Thermostat.

Versorgungsspannung: 230V, 50/60Hz  
Schutzart: IP 22



ROJ light 14(30)-10

**Version 230V** ROJ light 14-10, 30-10 - Regler 0-1-2-3  
Abmessungen 14-10 (B\*H\*T) - 180\*320\*135  
Abmessungen 30-10 (B\*H\*T) - 220\*350\*175

**Version 400V** RT4, RT8, RT10, RT15 - Umschalter Δ/Y 0-1-2  
Abmessungen RT4, 8 (B\*H\*T) - 150\*280\*110  
Abmessungen RT10 (B\*H\*T) - 150\*280\*110  
Abmessungen RT15 (B\*H\*T) - 150\*280\*110

### Schaltschrank ROJ 14-20, 30-20, ROT 4, 10, 15

Schaltschrank für Drehzahlregelung mit Steuerungsmöglichkeit vom Türkontakt und Thermostat und weitere Verkettungsmöglichkeiten.

Versorgungsspannung: 230V, 50/60Hz (400V)  
Schutzart: IP 22



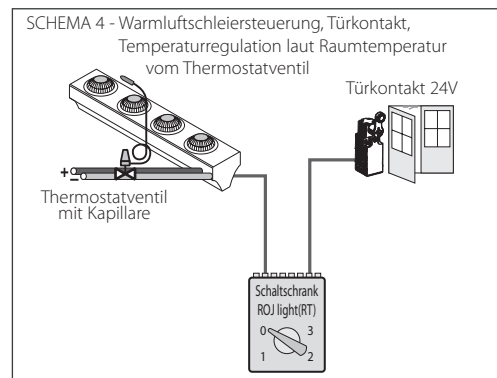
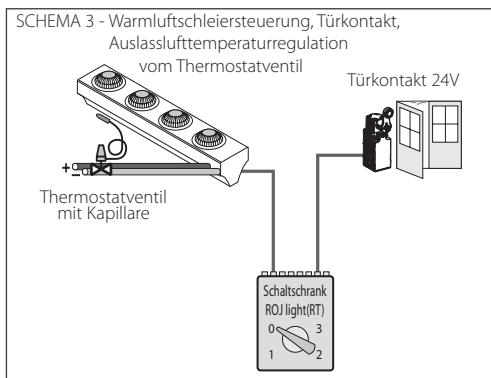
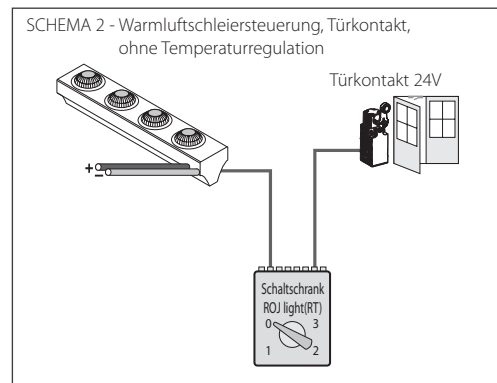
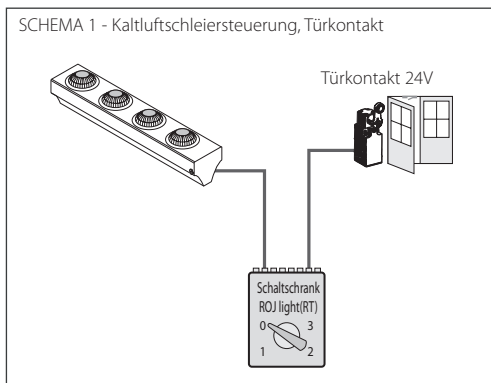
**Version 230V** ROJ 14-20, 30-20 Regler 0-1-2-3  
Abmessungen 14-20 (B\*H\*T) - 400\*500\*200  
Abmessungen 30-20 (B\*H\*T) - 400\*600\*200

**Version 400V** ROT 4, 10, 15 - Umschalter Δ/Y 0-1-2  
Abmessungen ROT 4 (B\*H\*T) - 300\*400\*150  
Abmessungen ROT 10 (B\*H\*T) - 300\*400\*150  
Abmessungen ROT 15 (B\*H\*T) - 300\*400\*150

**Abmessungen vom Externregler**  
**Version 230V** LS-AX-03 (B\*H\*T) - 180\*94\*81 mm  
**Version 400V** LS-AXT-02 (B\*H\*T) - 180\*94\*81 mm

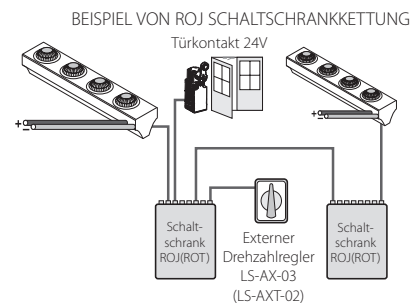
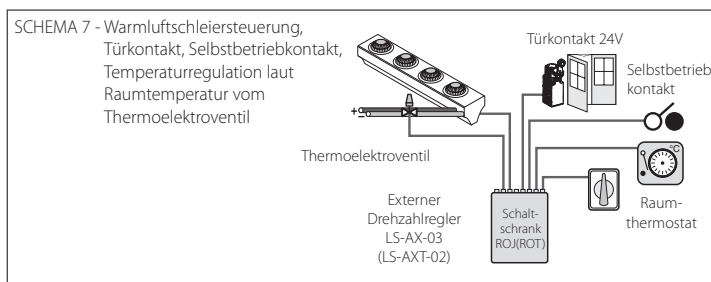
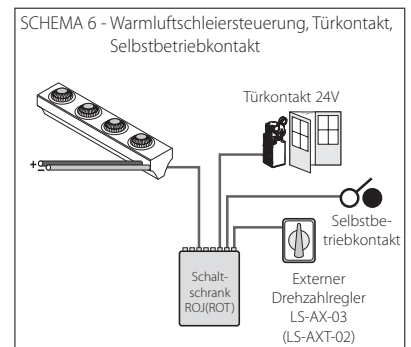
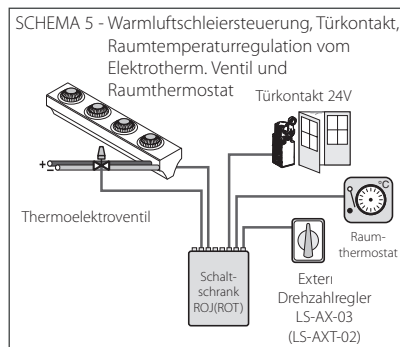
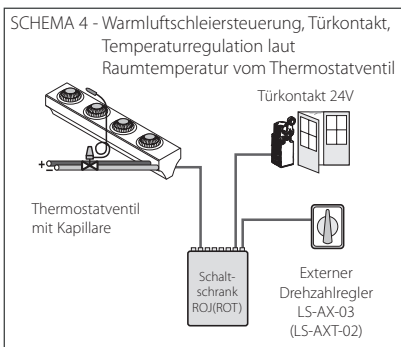
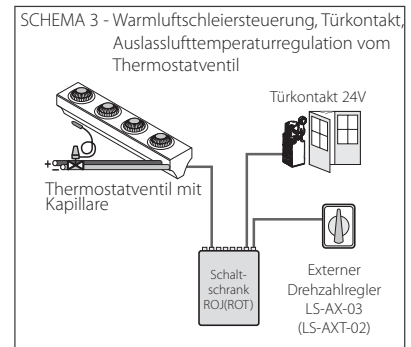
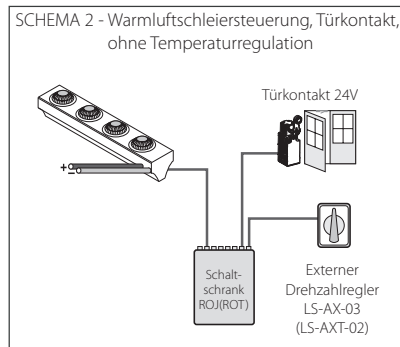
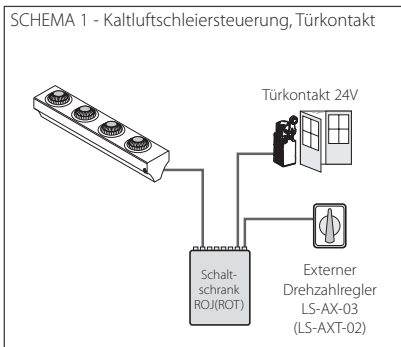
**ACHTUNG: Bei der Steuerung von mehreren Geräten darf der max. Strom der Steuerung nicht überschritten werden! Das richtige Schaltschema erhalten Sie beim Hersteller.**

### Beispiele von technologischen Möglichkeiten von ROJ light Reglereinschaltung:



\* für 230V, für 400V RT

## Reglereinschaltung, Zubehör



\* für 230V, für 400V ROT

### Zubehör:

(TP1, TP2)

**RAUMTHERMOSTAT TP1:** Umfang: 5-35°C; IP 30; 230V/3A/AC-15

**RAUMTHERMOSTAT TP2**

(mit dem Schalter Sommer/Winter): Umfang: 5-35°C; IP 30; 230V/3A/AC-15



(DKM)

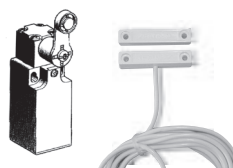
### TÜRKONTAKT MECHANISCH:

Mechanischgelenkskontakt; IP65; 230V/3A/AC-15

(DKMG)

### TÜRKONTAKT BERÜHRUNGSLOS:

Magnetkontakt; Belastung 24V/0, 25A/AC-15



### SELBSTBETRIEBKONTAKT:

RUNNING: Standardmäßig ist er eingebaut im Schaltschrank, belegt aber nur, wenn der Luftschleiergang bei geschlossener Tür (vom Türkontakt) auf 1. Ventilatorstufe abgefordert ist. Auf diesen Eintritt im Schaltschrank kann man jedes Element belegen (Raumthermostat, Taste usw.) 230V/3A/AC-15



### THERMOSTATVENTIL MIT KAPILLARE: für Warmwasserregister, für

Auslasstemperatur- oder Raumtemperaturregulation, Umfang; 20 - 50 °C

Einschaltung 1; 5/4" - technische Ventilparametern erhalten Sie bei dem Hersteller

Sie bei dem Hersteller



### THERMOELEKTROVENTIL:

für Warmwasserregister, für Raumtemperaturregulation gesteuert vom Raumthermostat, standardmäßig eingebauter Austritt für Pumpensteuerung aus dem Schaltschrank ROJ; Anschluss 1; 5/4" - technische Ventilparametern erhalten Sie bei dem Hersteller

(PTT)

### FROSTSCHUTZTHERMOSTAT PTT: Einstellbereich 5 - 25 °C, IP44

er verhindert das Einfrieren des Heizregisters

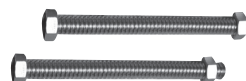


### EXTERNE SCHALTUHR:

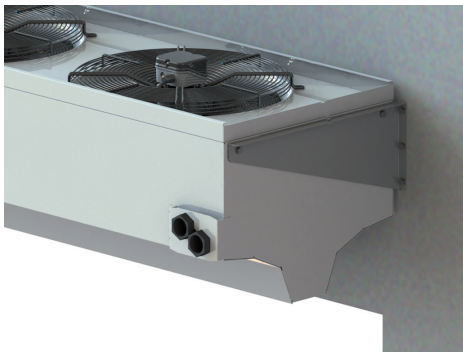
Eintritt für 230V/3A/AC-15, es dient zur Gerätefernbedienung

### FLEXIBLE ROHRLEITUNG, FÜR VOR- UND RÜCKLAUFLEITUNG: - 2 Stk. für

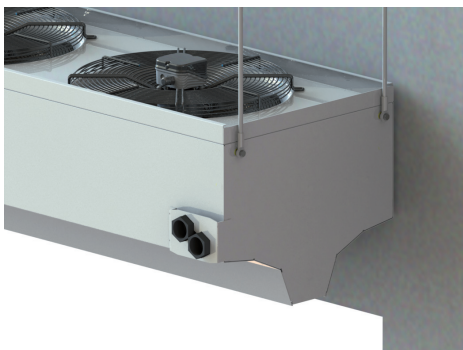
max. Temperatur 110°C, Standardlänge 300 mm; 1" oder 5/4"



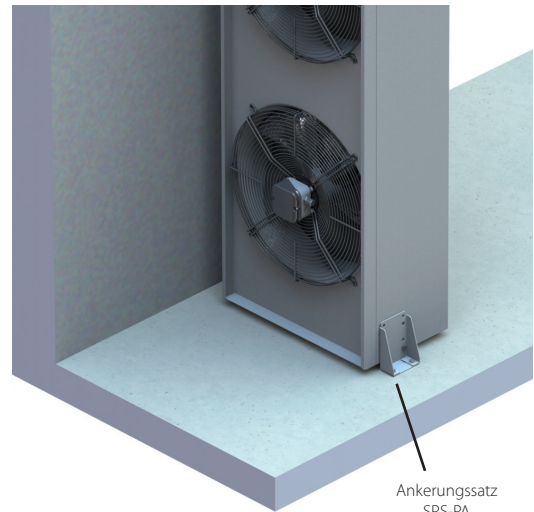
## Montagezubehör, Bestellschlüssel



Montagezubehör  
- Wandhalter



Montagezubehör  
- Deckenhalter

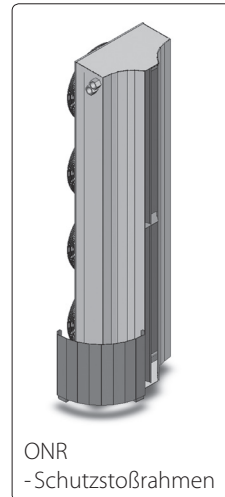
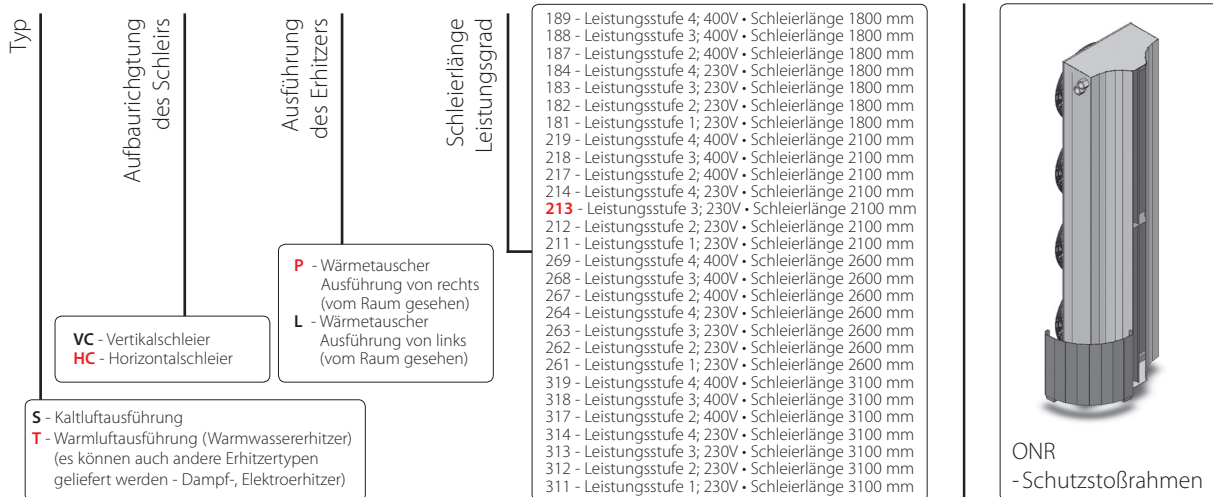


Ankerungssatz  
SPS-PA

Montagezubehör  
- Bodenankerung  
(Luftschleierverbindung)

Bestellschlüssel:

**T - HC - P - 213 - 4 - AXI**



### Zubehör:

- Deckenhalter
- Wandhalter
- Thermostatisches Ventil mit Kapillare
- Thermoelektroventil
- Türkontakt

### Weitere typische Ausstattungen:

- Frostschutzthermostat
- Rostfreie Ausführung