



Designluftschleier

Compact 400

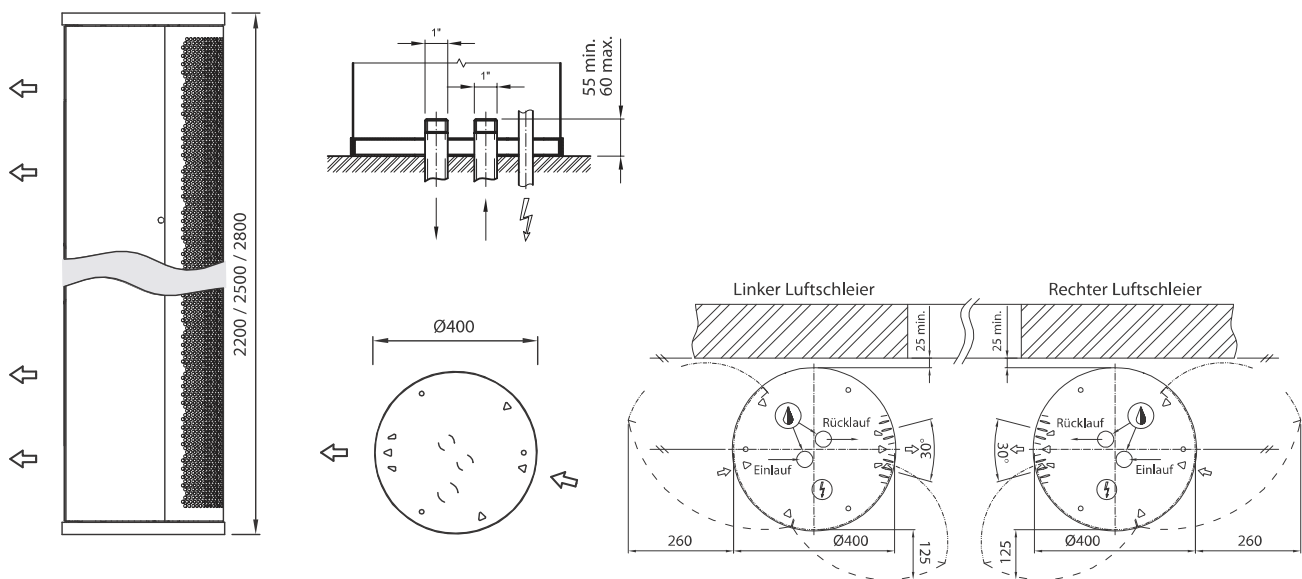


Technische Daten – Abmessungen des Modells Compact 400

Grundbeschreibung

Vertikale Luftschleier Compact ist aufgrund ihres Designs in Interieure mit hohen visuellen Ansprüchen. Mit ihrem kleinen Durchmesser von 400 mm und der bausäulenähnlicher Form ist sie für den Einbau in jedes Interieur geeignet, ohne dabei in dem Raum störend zu wirken. Der Luftschleier kann je nach dem Kundenwunsch und der Türbreite einseitig oder beiderseitig angeordnet werden. Der Einsatz ist variabel, von den kleinen Karuseltüren bis zu den automatischen Eingangstüren.

Compact 400 Luftschleier ist ausschließlich zur vertikalen Anordnung bestimmt. Massive Ankerplatte sorgt für die Anschlussstabilität – Strom und Zentralheizung werden im Fußboden geführt und sind nicht sichtbar. Für den Fall von den in schon fertiges Interieur einzubauenden Luftschleier, wird die Ausführung mit oberem Medienanschluss angeboten. Compact 400 Luftschleier ist eine harmonische Lösung, wie ein technisches und zweckmäßiges Produkt günstig zu gestalten und zugleich eine perfekte architektonische und Baulösung vorzulegen.

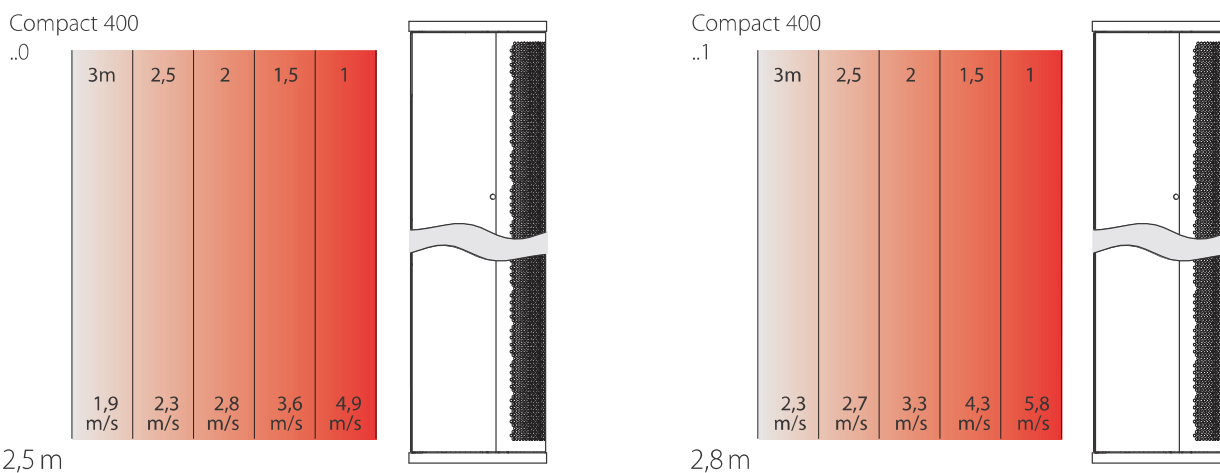


Technische Daten

Technische Daten		Compact 2200 W/E	Compact 2201 W/E	Compact 2500 W/E	Compact 2501 W/E	Compact 2800 W/E	Compact 2801 W/E
Luftleistung S	[m³/h]	3940	5005	4680	5840	5460	6675
Luftleistung W	[m³/h]	3675	4520	4365	5275	5090	6090
Luftleistung E	[m³/h]	3675	4520	4365	5275	5090	6090
Wärmwasserhitzer	Leistung [kW]	34,2	38,7	41,3	46,3	48,3	54,3
Wasser 80/60°C / t _i =18°C	Druckverlust [kPa]	3,9	4,9	6,1	7,5	9,1	11,1
	Durchflußmenge [m³/h]	1,5	1,7	1,8	2	2,1	2,3
Anschluß	[DN]	25	25	25	25	25	25
Elektrohitzer	Leistung alt 1 Max. [kW]	15	15	17,5	17,5	25	25
	Einspeisung des Stromerhitzers [V]	400	400	400	400	400	400
	Sektion [Anzahl]	3	3	3	3	3	3
EC Ventilator	Anschlußwert Ventilator [W]	825	990	990	1155	1155	1320
	Strom Ventilator [A]	6	7,2	7,2	8,4	8,4	9,6
	Spannung Ventilator [V]	230	230	230	230	230	230
Typ der Steuerung	Ditronic Touch						
Schutzart		IP22	IP22	IP22	IP22	IP22	IP22
Lärmpegel*	dB (A)	59	62	60	62	61	63
Gewicht	[kg]	108	110	123	126	139	141

* Schalldruck Lp (A) in dB(A) in 3m Entfernung, ** Stromaufnahme des Stromerhitzers ist in vielen Varianten lieferbar.

Leistungsreihen und deren empfohlene aufhängungshöhen



Konstruktionseigenschaften

- Moderne selbsttragende Konstruktion abgerundeter Form aus Blech, lackiert mit RAL 9007 (bzw. anderes RAL) oder Ausführung aus nichtrostendem Stahl.
- Schallgedämpfter Auspuffteil des Luftschleiers zur maximalen Einschränkung des Geräuschpegels.
- Massive Grundplatte zur stabilen Verankerung des Luftschleiers in den Boden, die duales Drehen des Luftschleiers und Richten des Auspuffteils des Luftschleiers ermöglicht, versteckter Medienanschluss von unten des Luftschleiers.
- Compact 400 Luftschleier werden standardmäßig mit dynamischen und statisch ausgewogenen leistungsstarken EC Ventilatoren mit einem sehr leisen Gang und der Wärmesicherung gegen Überlastung bestückt.
- Bei den Warmwasserwärmetäuschern werden serienmäßig Abschlammentile und automatische Entlüftungsventile eingebaut, eingebautes thermoelektrisches Ventil zur Temperaturregelung der Abluft, standardmäßig eingebaute Filter der EU2 Qualität.
- Elektrische Erhitzer, standardmäßig 3-stufig mit Heizkörpern, die mit Spiralen mit nichtrostendem Geflecht zur effizienten Kühlung des Körpers ausgestattet sind, Schutz- und Betriebselemente für störungsfreien Betrieb, einschließlich vollständiger Elektroausstattung.
- Ergänzende Design-Stirnmaske, standardmäßig aus poliertem nichtrostendem Stahl, andere Farbe, bzw. Formausführung auf Anforderung.



Bedienung und optionales Zubehör

Regler DITRONIC TOUCH

Steuerungsbeschreibung:

Ditronic Touch-Regler ist mit einem intelligenten Prozessor Regler ausgestattet, die speziell für Komfort und Design Luftschleier, die mit AC- oder EC-Ventilatoren ausgestattet sind. Mit seinem Design und großem blauem Display ist der Regler für alle Einsatzbereiche geeignet (von einfachen Betrieben bis zu Komfortinnenräumen). Ditronic Touch bietet eine lokale Steuerung, Steuerung aus übergeordneten System (BMS) oder Modbus-Kompatibilität Die Verbindung zwischen dem Luftschleier und dem Regler stellt das UTP-Kabel mit Endstück RJ 45 sicher.



Die Steuerung ist zur Montage an der Wand, Schutzart IP 20, bestimmt. Der Anschluss der Steuerung erfolgt über ein Kabel mit angepresstem RJ-45-Stecker.



Abmessungen:

DITRONIC TOUCH

B 125 x H 90 x T 32 [mm]

Optionales Zubehör für Compact Luftschleier

- BMS 0-10V – Bedienung über BMS Modul
- Türkontakt 24V - mechanisch (DKM) oder Magnettürkontakt DKMG
- TP – Raumthermostat 230 V
- Compact SETLUX - eingebautes thermoelektrisches 2-Wege-Ventil
- Compact NEREZ – Ausführung des Luftschleiers aus gebürstetem nichtrostendem Stahl, Seitenwände lackiert mit RAL 9007
- Verbindungsschlauch
- Ersatzfilter EU 2



einfacher Einbau über untere Seitenwand des Luftschleiers zur einfachen Vorbereitung vom Medienanschluss und Elektroinstallation



eingebautes thermoelektrisches Ventil regelt die Temperatur der Abluft, bzw. der Raumluft



durch optimale Einstellung der richtbaren Auspufflamellen werden maximale Energieersparnisse erzielt